

# SÖKME PROSEDÜRÜ

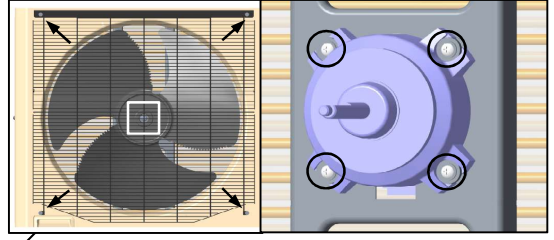
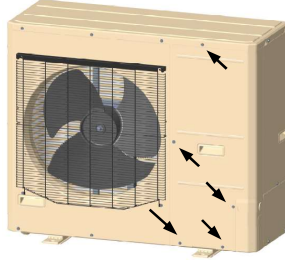
## ⚠️ WARNING

## Güvenlik önlemleri

- Sökme işlemine başlamadan önce bu "Güvenlik Önlemlerini" dikkatlice okuyun ve doğru şekilde yapın.
- Sökerken, gücü kapattığınızdan emin olun. Elektrikli bileşenleri sökerken, elektrik kablo şemasını kontrol edin.
- Elektrikli bileşenler, güçlendirici kondansatörün çalışmasıyla yüksek voltaj altındadır.  
Onarım çalışmasına başlamadan önce kapasitörü tamamen boşaltın. Bu uyarıya uyulmaması elektrik çarpmasına neden olabilir.
- Soğutucu akışkan çevriminin parçaları kaynakla söküldüğünde, soğutucu akışkan toplanmadıysa, soğutucu akışkan toplandıktan sonra çalıştığından emin olun. toplanırsa, ünite patlayabilir
- Soğutucu akışkanı havaya yaymadan topladığınızdan emin olun.
- Bu içerikler örnektir. Lütfen gerçek ünitenin benzer bir bölümüne bakın.

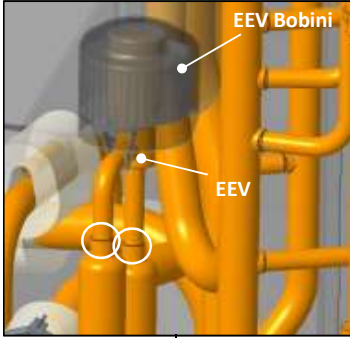
## PROSEDÜR ve RESİMLER (FDC serisi)

- 1. Servis panelini çıkarmak için**  
(1) 5 servis paneli sabitleme vidasını sökün ve çıkarın.



- 2. Fan motorunu (FM) çıkarmak için**

- (1) Servis panelini çıkarın.(Bkz. No.1)
- (2) Kontrol kutusundaki PCB üzerindeki motor konektörünü(FMxx veya CNFxx) ayırın.
- (3) 4 adet fan muhafazası sabitleme vidasını sökün ve sökün.(←işaret)
- (4) Pervane fanı sabitleme somununu sökün ve çıkarın.(□işaret)
- (5) 4 fan motoru sabitleme somununu sökün ve çıkarın.(○işaret)

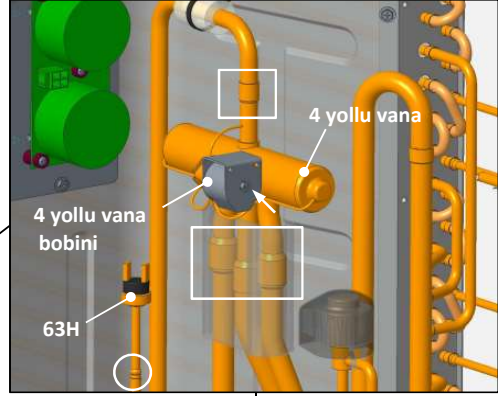


- 3. Elektronik boşaltma valfini (EEV) çıkarmak için**

- (1) Servis panelini çıkarın.(Bkz. No.1)
- (2) Kontrol kutusundaki PCB üzerindeki EEV konektörünü(CNEEVx) çıkarın.
- (3) Üstten çekerek EEV bobinini çıkarın.
- (4) EEV'nin kaynaklı kısmını kaynak yaparak çıkarın. (○işaret)

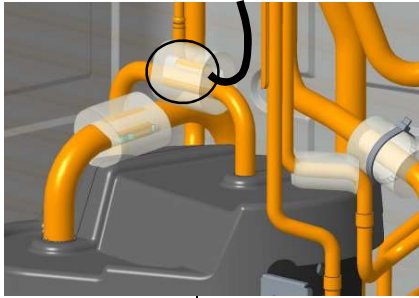
- 4. Yüksek basınç anahtarını (63H) çıkarmak için**

- (1) Servis panelini çıkarın.(Bkz. No.1)
- (2) Kontrol kutusundaki PCB üzerindeki 63H konektörünün(CNH) bağlantısını kesin.
- (3) Yüksek basınç anahtarının kaynaklı kısmını kaynakla çıkarın.(○işaret)



- 5. 4 yollu vanayı (20S) çıkarmak için**

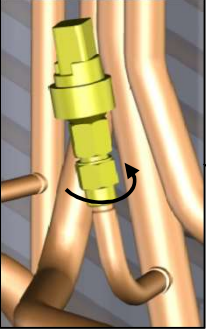
- (1) Servis panelini çıkarın.(Bkz. No.1)
- (2) Kontrol kutusundaki PCB üzerindeki 4 yollu vana konektörünün (CNS) bobinini ayırın.
- (3) 4 yollu vana sabitleme vidasının bobinini sökün ve çıkarın.(←işaret)
- (4) 4 yollu vananın kaynaklı kısmını kaynak yaparak çıkarın.



- 6. Termistörleri çıkarmak için (örnek"Tho - D1 ")**

- (1) Servis panelini çıkarın.(Bkz. No.1)
- (2) Kontrol kutusundaki PCB üzerindeki Tho - D1 konektörünü(CNTH) çıkarın.
- (3) "Tho - D1" termistörünü sensör tutucusundan dışarı çekin.

## PROSEDÜR VE RESİMLER



### 7. Düşük basınç sensörünü (PSL) çıkarmak için

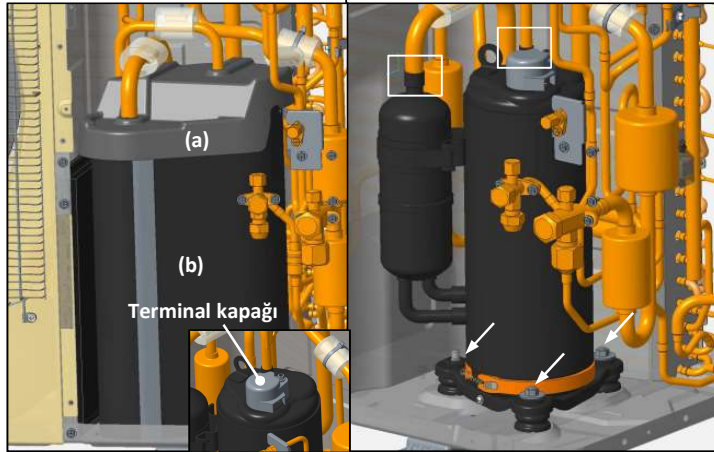
- (1) Servis panelini çıkarın.(Bkz. No.1)
- (2) Kontrol kutusundaki PCB üzerindeki PSL konektörünü(CNPSL) çıkarın.
- (3) PSL'yi saat yönünün tersine çevirin ve çıkarın.

Soğutucu akışkan çevriminin parçaları kaynakla söküldüğünde, soğutucu akışkan toplanmadıysa, soğutucu akışkan toplandıktan sonra çalıştığından emin olun. toplanırsa, ünite patlayabilir (Çift somun anahtarı gereklidir.)

\* Düşük basınç sensörünü çıkarmadan önce bir soğutucu akışkan topladığından emin ol.

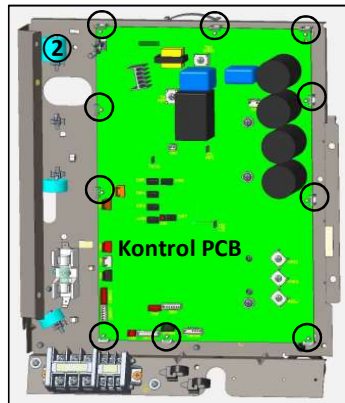
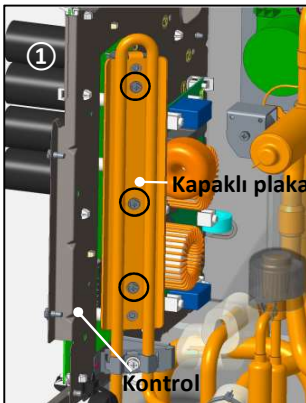
### 8. Kompresörü çıkarmak için (CM)

- (1) Servis panelini çıkarın.(Bkz. No.1)
- (2) Kompresörü kaplayan yalıtımı çıkarın. (İpler (a)~(b) gevşetilmelidir.)
- (3) Terminal kapağı sabitleme civatasını sökün ve güç kablosunu çıkarın.
- (4) Kompresörün kaynaklı kısmını kaynakla çıkarın. (□işaret)
- (5) Anahtar veya ayarlanabilir anahtar kullanarak 3 kompresör sabitleme somununu(ışaret) çıkarın.←

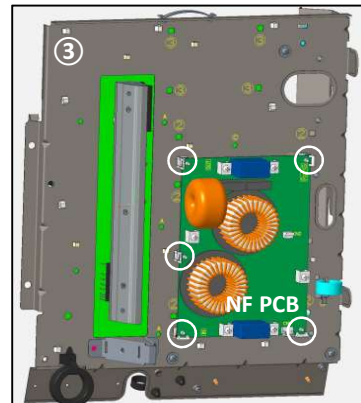


### 9. Baskılı devre kartını (PCB) çıkarmak için

- (1) Servis panelini ve arka paneli, üst paneli çıkarın.
- (2) 3 adet bakır plaka sabitleme vidasını sökün.(○işaret, Res. ①)
- (3) Kontrol entegre devre kartının takılı tüm konektörlerini çıkarın.(Res.②)
- (4) 10 kontrol PCB sabitleme kilitleme desteğini çıkarın ve çıkarın.(○işaret, Res.②)
- (5) NF PCB'nin tüm takılı konektörlerini çıkarın.(Res. ③)
- (6) 5 NF PCB sabitleme kilitleme desteğini çıkarın ve çıkarın.(○işaret, Res. ③)



Kontrol cihazının



Kontrol cihazının

# SÖKME PROSEDÜRÜ

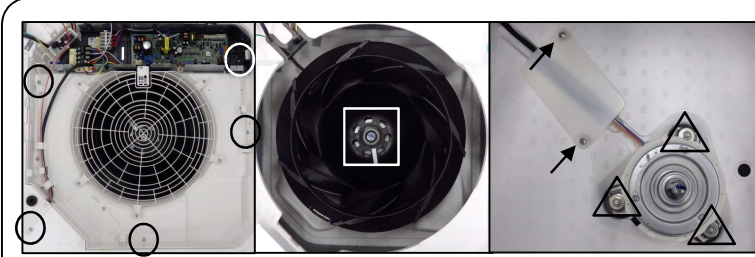
## ⚠️ WARNING Güvenlik önlemleri

- Sökme işlemine başlamadan önce bu "Güvenlik Önlemlerini" dikkatlice okuyun ve doğru şekilde yapın.
- Sökerken, gücü kapattığınızdan emin olun. Elektrikli bileşenleri sökerken, elektrik kablo şemasını kontrol edin.
- Elektrikli bileşenler, güçlendirici kondansatörün çalışmasıyla yüksek voltaj altındadır.  
Onarım çalışmasına başlamadan önce kapasitörü tamamen boşaltın. Bu uyarıya uyulmaması elektrik çarpmasına neden olabilir.
- Soğutucu akışkan döngüsünün parçaları kaynakla söküldüğünde, bir soğutucu akışkan topladıktan sonra çalıştığınızdan emin olun, soğutucu akışkan toplanmazsa ünite patlayabilir.
- Soğutucu akışkanı havaya yaymadan topladığınızdan emin olun.
- Bu içerikler örnektir. Lütfen gerçek ünitenin benzer bir bölümüne bakın.

## PROSEDÜR ve RESİMLER (FDT serisi)



1. Kontrol kutusunun kapağını çıkarmak için  
(1) 2 kapak sabitleme vidasını sökün ve çıkarın.



2. Baskılı devre kartını (PCB) çıkarmak için  
(1) Kontrol kutusunun kapağını çıkarın.(Bkz. No.1)  
(2) Takılan tüm konektörleri çıkarın.  
(3) 6 sabitleme kancasını sökün ve çıkarın.



### 3. Çarkı ve motoru (FM) çıkarmak için

- (1) Kontrol kutusunun kapağını çıkarın.(Bkz. No.1)
- (2) Kontrol kutusundaki PCB üzerindeki motor konektörünü(CNMx) ayırın.
- (3) 5 adet çan ağzı sabitleme vidasını sökün ve çıkarın.(○işaret)
- (4) Pervane sabitleme somununu sökün ve çıkarın.(□işaret)
- (5) 2 plaka sabitleme vidasını sökün ve çıkarın.(←işaret)
- (6) 3 adet motor sabitleme somununu sökün ve çıkartın.(△işaret)

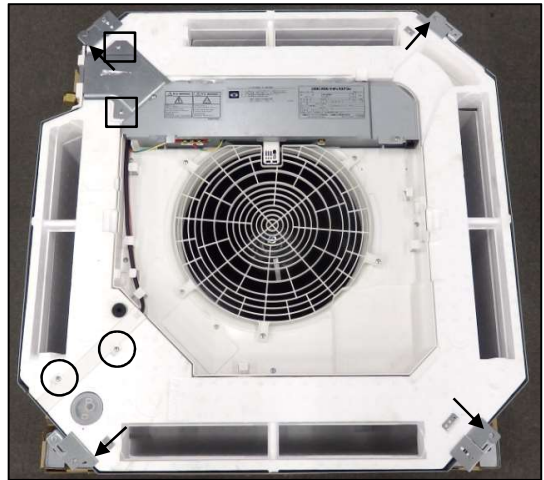
### 4. Tahliye tavasını çıkarmak için

- (1) Kontrol kutusunun kapağını çıkarın.(Bkz. No.1)
- (2) Takılan tüm konektörleri çıkarın.
- (3) 2 plaka sabitleme vidasını sökün ve çıkarın.  
(○mark)
- (4) 2 kapak sabitleme vidasını sökün ve çıkarın.  
(□mark)
- (5) 4 drenaj tavası sabitleme vidasını sökün ve çıkarın.  
(←mark)



### 5. Tahliye pompasını (DM) ve flot anahtarını (FS) çıkarmak için

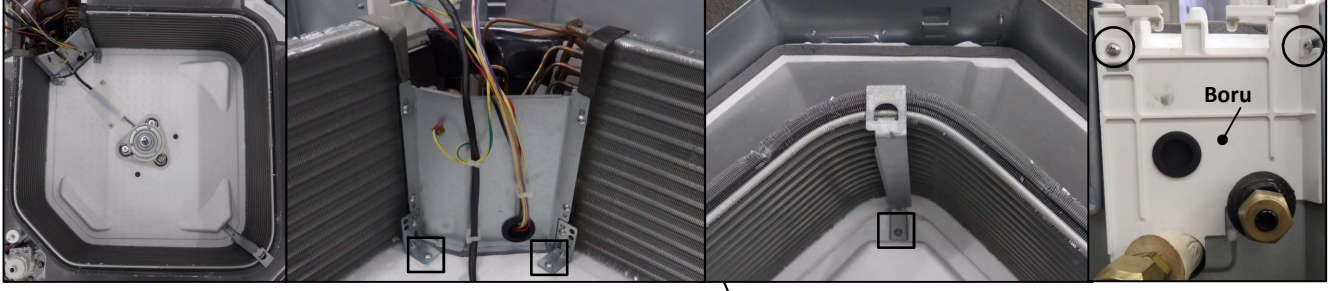
- (1) Tahliye kabını çıkarın.(Bkz. No.4)
- (2) Hortumu ok yönünde çekerek çıkarın.
- (3) 3 adet tahliye pompası sabitleme vidasını sökün ve çıkartın.(○işaret)
- (4) Flot anahtarı sabitleme vidasını sökün ve çıkarın.(□işaret)



### 6. Termistörleri çıkarmak için (örnek"Thi - R1 ")

- (1) Tahliye kabını çıkarın.(Bkz. No.4)
- (2) "Thi - R1" termistörünü sensör tutucusundan dışarı çekin.

## PROSEDÜR VE RESİMLER

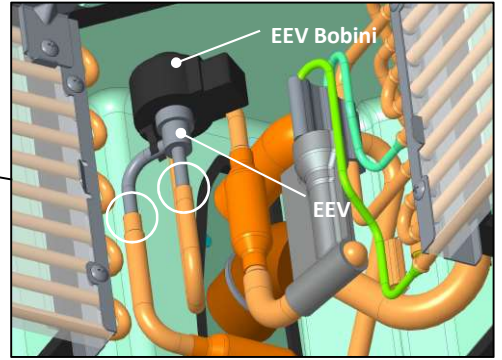


### 7. Isı eşanjörü tertibatını çıkarmak için

- (1) Tahliye kabını çıkarın.(Bkz. No.4)
- (2) 2 boru kapağı sabitleme vidasını sökün ve çıkarın.(Oışaret)
- (3) 3 ısı eşanjörü tertibatı sabitleme vidasını sökün ve çıkarın.(□ışaret)

### 8. Elektronik Genleşme Valfini (EEV) çıkarmak için

- (1) Isı eşanjörü grubunu sökün.(Bkz. No.7)
- (2) Üstten çekerek EEV bobinini çıkarın.
- (3) EEV'nin kaynaklı kısmını kaynakla çıkarın.(Oışaret)



Genel görünüm